



CGS - LETTER

Vol.55
2016/12/16 発行

株式会社C&Gシステムズ

Contents

TOPICS
PRODUCT
EVENT
SUPPORT

今月は、展示会レポート・製品情報をお届けいたします。

- ・「JIMTOF2016 / 第28回 日本国際工作機械見本市」ご来場のお礼
- ・「EXCESS-HYBRID II」最新情報
- ・「CAM-TOOL」サーフェスプラス最新情報
- ・「CAM-TOOL」認定試験合格者インタビュー
- ・「技術研究組合次世代3D積層造形技術総合開発機構（TRAFAM）」参加
- ・展示会／サポートからのお知らせ

TOPICS

「JIMTOF2016」ご来場のお礼

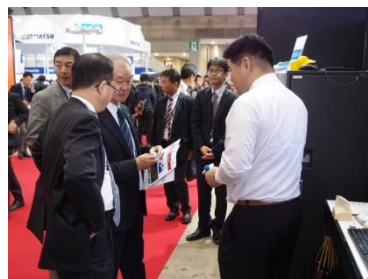
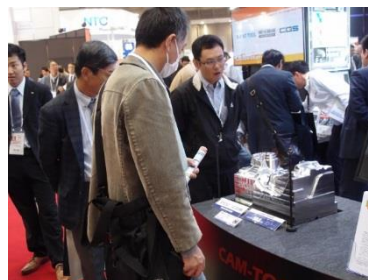
(2016年11月17日～22日 9:00-17:00)



アジア最大級の工作機械見本市『JIMTOF2016（第28回 日本国際工作機械見本市）』が、去る11月17日(木)より22日(火)までの6日間、東京ビッグサイトにて開催されました。JIMTOF2016では、東新展示棟（東7ホール）を利用し、国内外から765社が出展。総来場者数も、合計147,602人(うち、海外からは11,585人)が来場し、過去最大規模となりました。

当社ブースにおいても、6日間で2,300名におよぶ多数の関係企業の皆様にご来場いただいたほか、11/18開講のテクニカルワークショップでは、定員オーバーとなる150名の方々にご受講いただき、過去最高の賑わいで幕を閉じることが出来ました。ご多忙中にもかかわらず、ご来場いただき誠にありがとうございました。

充分なご案内を致しかねた点もあるかと存じます。ご不明な点やお気づきの点がございましたら、最寄りの営業拠点までお気軽にお問合せください。



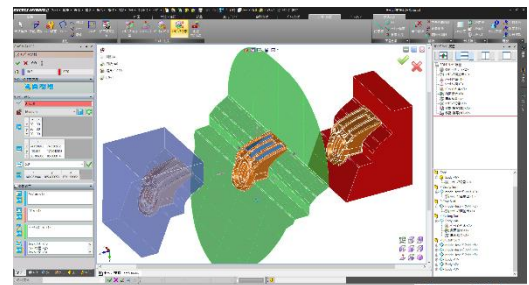


モールド金型機能の刷新をはじめ、コア機能をブラッシュUP!!

次期バージョンでは、スピーディな作図作業、設計の試行錯誤が効率的に行なえるようコア機能を大幅にブラッシュUPしました。さらに、金型の上流設計を3次元機能で強力にサポートすべく、絞り順送向け3D機能の強化とモールド金型機能を大幅刷新。また、加工現場における編集作業効率向上と安全性を高めています。

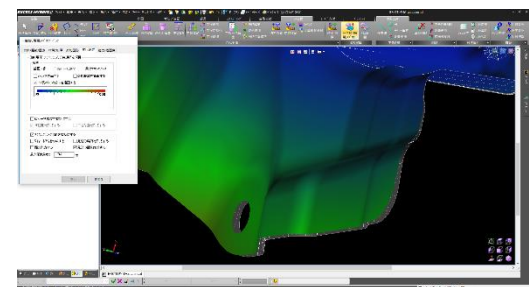
モールド金型支援機能

分割面（キャビ、コア、シャットオフ、パーティング）を半自動的に作成する事が可能です。分割面をモデリングで作成する必要がある場合でも、予め決められたレイヤに所属させるだけで、分割ツールとして使用する事ができるため、手詰まり無く作業が行えます。また、履歴にも対応しているため、製品の設計変更が発生した場合でも、柔軟に対応できます。



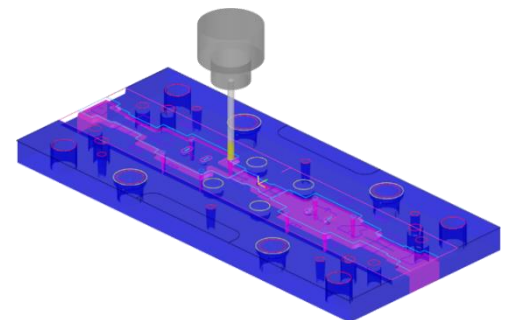
スプリングバック

これまで、スプリングバックの見込み面を作成する為には、経験とモデリングスキルが必要でしたが、この機能を使えば、難しい設定もなく数十秒で「見込み面」を作成する事ができます。計算エンジンにはJSOL社製の解析ソルバを採用しており、初回のパンチ・ダイモデル作成精度を向上させる事によって、試作回数の削減につながります。



MCシミュレーション

信頼と実績あるCAM-TOOL切削シミュレーション機能を搭載。生成したNCデータを視覚的に確認できる事に加え、削り込み・削り残しのチェックを可能とすることで加工の安全性を高めます。



- 詳細（リーフレット）と動画（V2.1トピック）はこちら
<http://www.cgsys.co.jp/jp/excess/news.html>



「サーフェスプラス」が更に便利に!!

Ver13.1リリース!!

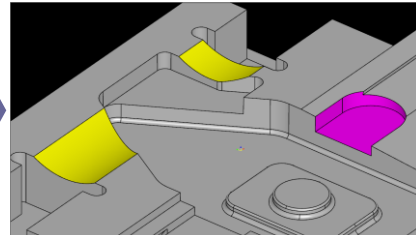
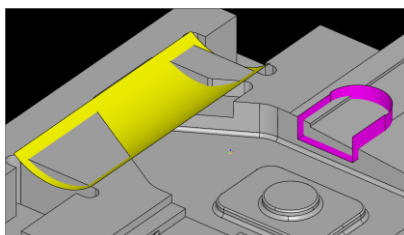
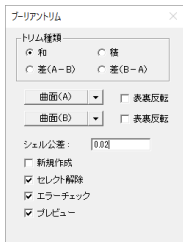
2017年4月1日
出荷開始予定



2016年4月より販売開始いたしました、金型向け形状編集をソリッドライクに実現するモデラーオプション「サーフェスプラス」が、次期バージョン（V13.1）でさらにパワーUPします。V13.1では、更なるオペレーション時間の短縮・効率化を追求すべく、新たに「ブリアントリム」機能を搭載。さらに、曲面選択効率を向上させたほか、「面削除」「面移動」も強化しています。是非、新機能を動画でご覧ください。

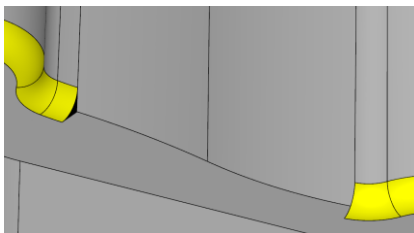
ブリアントリム機能

ソリッドのように集合演算（和・差・積）で曲面トリムを行なえるようにすることで手間のかかる複数曲面のトリム作業を効率よく行うことが可能です。

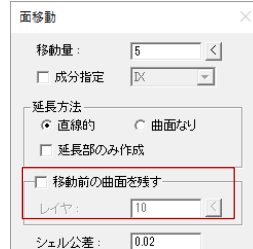
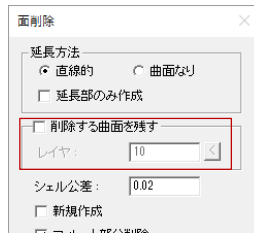


面削除/面移動 機能拡張

新バージョンでは、フィレットの部分削除、削除（or移動）対象の曲面を残すことが可能となった他、処理時間の進捗表示や隙間箇所の表示色変更により視認性も高めました。

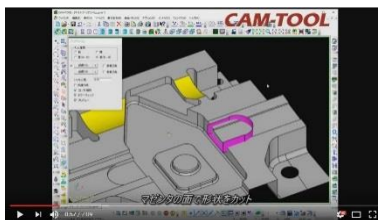


<フィレットの部分削除>



「サーフェスプラス」は、2017年3月末まで**“お試しキャンペーン実施中”**。
是非、この機会にお見逃しなく !!

➤ 動画（サーフェスプラスV13.1トピック）はこちら
<https://youtu.be/9lxrMZfwVOK>



「CAM-TOOL 認定試験」 合格者紹介

9月に実施いたしました、『第14回 CAM-TOOL認定試験』合格者のインタビューをお届けいたします。

株式会社モアソンジャパン 杉本 昌紀 様

合格おめでとうございます！！



— CAM-TOOLをはじめ、CGS製品のご使用歴をお聞かせください。

TOOLS Version1.1から使用しています。
PC版に移行してからなので15年ぐらいです。

— 試験準備をどのように進められましたか？

試験範囲の中から新機能、マニュアルの参考資料と、普段お客様に操作教育を行う際の補足事項などに気を付けて覚えるようにしました。また、筆記問題は「正しいものを答える」「間違っものを答える」といった問いかけの混在に注意しました。

— 試験内容はいかがでしたか？時間的には十分でしたか？

試験内容は、予想の範囲でしたが出題傾向が予想と変わっておりました。筆記試験に関しては何年前のインタビューで1問あたりの時間を決めて実施されていたようでしたので私もそれを意識して行いました。迷った問題は後回しにして最後まで進める事を意識しました。テキストの操作をそのままやっているだけではわからないようなイレギュラー的な問題もあり、結果を予想しなくてはならぬ難しく思えました。実技試験は時間ぎりぎりでした。干渉回避、2.5S等一部操作を誤ったのが原因です。内容的には落ち着いて行えば解ける問題だったと思います。



杉本 昌紀 様

— 会社紹介

モアソンジャパンは、30年を超えるソフトウェア開発の経験と技術を礎に、幅広い業種、多彩な製品分野でお客様のご期待にお応えします。お客様の業務や課題を理解し、本当に求められる技術をご提供するため、各分野のエキスパートが揃っています。

《 会社概要 》

社名：株式会社モアソンジャパン
所在地：静岡県浜松市中区海老塚一丁目19番8号
TEL:053-453-1171 / FAX:053-453-1172



主な事業内容
製造業向けビジネスアプリケーション及び組み込みソフト開発。
CAD/CAM・CAEや計測機器などPLM全般のシステム販売及びサービス。

URL <http://www.morson.jp>

「技術研究組合次世代3D積層造形技術総合開発機構（TRAFAM）」に参加

当社は、2016年12月1日、「技術研究組合次世代3D積層造形技術総合開発機構（TRAFAM）」に参加いたしました。長年にわたり蓄積した金型設計・製造に特化したCAD/CAM 開発技術を生かし、FDM方式（熱溶解積層法）でのCAM 開発のノウハウを蓄積してまいりましたが、本プロジェクト参加を通じ、粉末金属積層方式のCAM 開発に参入し、その成果により、我が国の新たなものづくり産業の創出に貢献してまいります。

TRAFAM公式サイト <http://trafam.or.jp/top/>



EVENT

展示会のお知らせ

日時	展示会・セミナー情報	主な展示製品
2017年 1月27-28日	『UMモールドフェア』 会場：インテックス大阪（5号館） 主催：植田機械株式会社	CAM-TOOL EXCESS-HYBRID II CG Series
2017年 2月5-8日	『SOLIDWORKS WORLD2017』 会場：Los Angeles Convention Center（米国） Partner Pavilion Booth No.302 主催：DASSAULT SYSTÈMES SOLIDWORKS CORPORATION	CG Series
2017年 2月23-24日	『第1回 FBC ハノイ2017 ものづくり商談会 Factory Network Business Expo 2017』 会場：National Exhibition Construction Center Hanoi（タイ） 主催：FACTORY NETWORK ASIA GROUP/NC NETWORK GROUP	CAM-TOOL EXCESS-HYBRID II

SUPPORT

サポートからのお知らせ

《 CAM-TOOL 》

- 修正パッチプログラム (V12192.exe) をリリースしました。（11/10）
詳細：<http://www.cgsys.co.jp/g/support/>

《 EXCESS-HYBRID II 》

- 最新バージョン (V1.3.3.2) をリリースしました。（12/12）
詳細：<http://www.cgsys.co.jp/jp/excess/support/>

《 CG Series 》

- 「SOLIDWORKS 2016 SP4対応 機能UP版」のダウンロードサービスを開始しました。（12/5）
詳細：<http://www.cgsys.co.jp/jp/support/>

《 年末・年始のお知らせ 》

弊社では、誠に勝手ながら下記の期間を年末年始休暇とさせていただきます。

2016年12月29日（木）～ 2017年1月4日（水）

上記期間中の資料請求・お問合せは、2017年1月5日（木）以降対応させていただきます。
尚、12月28日（水）のお問い合わせにつきましては、9:00～15:00の対応とさせていただきます。

皆様には大変ご不便をおかけいたしますが、何卒ご容赦賜りますようお願い申し上げます。



<http://www.facebook.com/CGSYS>



<http://www.youtube.com/user/cgsys0777>

※本資料の一部または、全部を著作権法の定める範囲を超え、無断で複写、複製、転載、ファイル化する事を禁じます。