



株式会社C&Gシステムズ ファクトブック2009
C&G SYSTEMS INC. Fact Book 2009

株式会社C&Gシステムズ

プロフィール Profile

株式会社C&Gシステムズは、共に30年以上の歴史を持つコンピュータエンジニアリング社およびグラフィックプロダクツ社を吸収合併してできた企業です。

C&Gシステムズは「世界を築く、創造のソリューション」をテーマに、高度化・多様化する金型製作の現場において、お客様一社々々のニーズや課題を発見し、的確かつ柔軟なソリューション提案によって、皆様のご期待にお応えしてまいります。また国内最大の金型ソリューションメーカーとして、金型モノづくり全体の最適化ソリューションをグローバルに展開し、お客様に更なるご満足をいただけるリーディング企業へと進化を遂げてまいります。

C&G SYSTEMS INC. is the company merging COMPUTER ENGINEERING INC.(CE) and GRAPHIC PRODUCTS INC.(GP), that has a history of 30 years old each.

In the sophisticated and diversified mold making industry, C&G Systems achieves to locate every customer's needs/challenges, and also to provide an accurate and flexible solution that caters to customer expectation.

As the largest mold solution maker in Japan, we develop “the optimal solution” of mold manufacturing globally and to position ourselves into becoming a leading company to provide our customer full satisfaction.

目次 Contents

■ 連結貸借対照表 Consolidated balance sheets	3
■ 連結貸借対照表の関連財務指標 Relevant financial indicators of consolidated balance sheets	4
■ 連結損益計算書 Consolidated statements of income	5
■ 連結損益計算書の関連財務指標 Relevant financial indicators of consolidated statements of income	6
■ 連結キャッシュ・フロー計算書 Consolidated statements of cash flows	7
■ 連結キャッシュ・フロー計算書の関連財務指標および1株当たり指標 Relevant financial indicators of consolidated statements of cash flows and consolidated per share data	8
■ 連結株主資本変動計算書 Consolidated statements of changes in net assets	9
■ セグメント情報(会社所在地別) Consolidated segment sales performance (By location)	10
■ セグメント情報(仕向地別) Consolidated segment sales performance (By the place of destination)	11
■ 株式情報 Stock Information	12-13
■ 会社概要 Company Profile	14

連結貸借対照表 Consolidated balance sheets

(千円 / thousand yen)

連結貸借対照表 Consolidated balance sheets	Dec.31, 2007	Dec.31, 2008	Dec.31, 2009
(資産の部) Assets			
流動資産 Current assets	4,490,125	3,953,838	3,180,689
固定資産 Non current assets	2,311,673	1,715,067	1,270,126
有形固定資産 Tangible fixed assets	307,749	285,281	274,303
無形固定資産 Intangible fixed assets	885,537	156,024	25,305
投資その他の資産 Investments	1,118,386	1,273,762	970,517
資産合計 total assets	6,801,798	5,668,906	4,450,815
(負債の部) Liabilities			
流動負債 Current liabilities	1,878,549	1,529,442	1,469,889
固定負債 Non current liabilities	717,376	673,557	820,467
負債合計 Total liabilities	2,595,925	2,202,999	2,290,357
(純資産の部) Net assets			
資本金 Capital Stock	500,000	500,000	500,000
資本剰余金 Additional paid-in capital	3,034,805	2,973,302	2,166,441
利益剰余金 Retained earnings	754,117	147,106	(389,383)
自己株式 Treasury stock	(141,272)	(166,184)	(129,227)
株主資本合計 Total shareholders' equity	4,147,650	3,454,223	2,147,830
その他有価証券評価差額金 Unrealized gain on holding equity securities	258	(3,823)	(2,223)
為替換算調整勘定 Foreign currency translation adjustments	8,746	(17,430)	(12,998)
少数株主持分 Minority interests	49,218	32,938	27,850
純資産合計 Total net assets	4,025,873	3,465,907	2,160,458
負債純資産合計 Total liabilities and net assets	6,801,798	5,668,906	4,450,815

連結貸借対照表の関連財務指標 Relevant financial indicators of consolidated balance sheets

(千円 / thousand yen)

関連財務指標 Relevant financial indicators	Dec.31, 2007	Dec.31, 2008	Dec.31, 2009
総資産当期純利益率 (%) Return on assets (ROA)	—	—	—
自己資本利益率 (%) Return on equity (ROE)	—	—	—
自己資本比率 (%) Equity ratio	61.1	60.6	47.9
流動比率 (%) Current ratio	239.0	258.5	216.3
総資産回転率 (回) Total assets turnover (times)	0.69	0.66	0.49
有利子負債 (千円) Interest-bearing debt	646,382	746,394	851,290
デット・エクイティ・レシオ (倍) Debt Equity ratio (times)	0.15	0.21	0.39

総資産当期純利益率 = 当期純利益 / 総資産(期首・期末平均)

自己資本利益率 = 当期純利益 / 株主資本

自己資本比率 = 株主資本 / 総資産

流動比率 = 流動資産 / 流動負債

総資産回転率(回) = 売上高 / 総資産(期首・期末平均)

デット・エクイティ・レシオ = 有利子負債 / 株主資本

Return on assets (ROA) = Net income / Total assets (yearly average)

Return on equity (ROE) = Net income / Shareholders' equity

Equity ratio = Shareholders' equity / Total assets

Current ratio = Current assets / Current liability

Total assets turnover (times) = Sales / Total assets (yearly average)

Debt equity ratio = Debt / Shareholders' equity

連結損益計算書 Consolidated statements of Income

(千円 / thousand yen)

連結損益計算書 Consolidated statements of Income	For the year ended Dec.31, 2007	For the year ended Dec.31, 2008	For the year ended Dec.31, 2009
売上高 Net sales	4,376,858	4,132,487	2,488,964
売上原価 Cost of goods sold	1,551,915	1,232,827	715,773
売上総利益 Gross profit	2,824,942	2,899,659	1,773,190
販売費および一般管理費 Selling, general and administrative expenses	2,885,625	2,908,287	2,412,399
営業利益 Operating income (loss)	(60,682)	(8,627)	(639,209)
営業外収益 Other income	144,366	113,933	134,637
営業外費用 Other expenses	127,763	117,071	97,145
経常利益 Ordinary income (loss)	(44,079)	(11,766)	(601,716)
特別利益 Extraordinary income	59,657	126,929	48,592
特別損失 Extraordinary losses	781,032	689,036	307,814
税金等調整前当期純利益 Net income (loss) before income taxes and minority interests	765,454	(573,873)	(860,939)
当期純利益 Net income (loss)	(639,962)	(503,901)	(1,248,416)

連結損益計算書の関連財務指標 Relevant financial indicators of consolidated statements of Income

(千円 / thousand yen)

関連財務指標 Relevant financial indicators	For the year ended Dec.31, 2007	For the year ended Dec.31, 2008	For the year ended Dec.31, 2009
売上原価率 (%) Cost of sales ratio	35.5	29.8	28.8%
売上高営業利益率 (%) Operating profit ratio	(1.4)	(0.2)	(25.7)
売上高経常利益率 (%) Ordinary income ratio	(1.0)	(0.3)	(24.2)
売上高当期純利益率 (%) Return on sales	(14.6)	(12.2)	(50.2)
従業員1人当たり売上高(千円) Net sales per employee	16,331	13,202	11,062
従業員1人当たり営業利益(千円) Operating profit per employee	(226)	(27)	(2,840)
EBITDA Earnings Before Interest Taxes Depreciation and Amortization	(673,942)	(487,170)	(738,692)

売上原価率=売上原価/売上高

売上高営業利益率=営業利益/売上高

売上高経常利益率=経常利益/売上高

売上高当期純利益率=当期純利益/売上高

一人当たり売上高=売上高/従業員数

一人当たり営業利益=営業利益/従業員数

EBITDA=税引前当期利益+支払利息+減価償却費

Cost of sales ratio = Costs of good sold / net sales

Operating profit ratio = operating profit / net sales

Ordinary income ratio= ordinary income / net sales

Return on sales = net income / net sales

Net sales per employee = net sales / total number of employees

Operating profit per employee = Operating profit / total number of employees

EBITDA = Pretax profit of the current term + Interest cost + depreciation and amortization

連結キャッシュ・フロー計算書 Consolidated statements of Cash Flows

(千円 / thousand yen)

連結キャッシュフロー計算書 Consolidated statements of Cash Flows	For the year ended Dec.31, 2007	For the year ended Dec.31, 2008	For the year ended Dec.31, 2009
営業活動によるキャッシュフロー Net cash provided by (used in) operating activities	(193,535)	182,015	(384,332)
投資によるキャッシュフロー Net cash provided by (used in) investing activities	(387,420)	727,715	(27,734)
財務によるキャッシュフロー Net cash provided by (used in) financing activities	(667,687)	(154,317)	33,455
現金及び現金同等物に係る 換算差額 Effect of exchange rate changes on cash and cash equivalents	3,048	(58,649)	5,698
現金及び 現金同等物の増減額 Net increase(decrease) in cash and cash equivalents	(1,245,594)	6696,764	(372,912)
現金及び現金同等物期首残高 Cash and cash equivalents at beginning of the year	3,246,949	2,232,492	2,929,257
連結範囲の変更に伴う 現金及び現金同等物 Effect of acquisition and exclusion of affiliates on cash and cash equivalents	(243,046)	—	—
株式移転による現金同等物の増加額 Increase(decrease) in cash and cash equivalents by equity transfer	474,184	—	—
現金及び現金同等物期末残高 Cash and cash equivalents at end of the year	2,232,492	2,929,257	2,556,344

連結キャッシュ・フロー計算書の関連指標および1株当たり指標

Relevant financial indicators of consolidated statements of Cash Flows and per share data

(千円 / thousand yen)

関連財務指標 Relevant financial indicators	For the year ended Dec.31, 2007	For the year ended Dec.31, 2008	For the year ended Dec.31, 2009
キャッシュ・フロー対有利子負債比率 Cash flows / interest-bearing debt ratio	—	4.1	—
インタレスト・カバレッジ・レシオ (倍) Interest coverage ratio (times)	—	18.2	—

(円 / yen)

1株当たり指標 Consolidated per share data	For the year ended Dec.31, 2007	For the year ended Dec.31, 2008	For the year ended Dec.31, 2009
1株あたり当期純利益 Earnings per Share (EPS)	(63.29)	(43.38)	(108.09)
1株あたり純資産 Book-value per Share (BPS)	356.36	297.22	184.64
1株あたりキャッシュフロー Cash flow per share	(47.9)	(37.0)	(98.71)
株価収益率 (倍) Price earnings ratio (PER) (times)	(3.90)	(4.22)	(1.22)
株価純資産倍率 (倍) Price book-value ratio (PBR) (times)	0.69	0.62	0.71
株価キャッシュフロー倍率 (倍) Price cash flow ratio (PCFR) (times)	(5.15)	(4.95)	(1.34)

キャッシュ・フロー対有利子負債比率 = 有利子負債 / 営業キャッシュ・フロー

Cash flow / Interest-bearing debt ratio
= Interest-bearing debt / Net cash flow from operating activities

インタレスト・カバレッジ・レシオ = 営業キャッシュ・フロー / 支払利息

Interest coverage ratio
= Net cash flow from operating activities / interest expense

1株あたり当期純利益 = 当期純利益 / 期中平均株式数(自己株式を除く)

Earnings per share = Net income / ending outstanding shares

1株あたり純資産
= (期末純資産 - 期首新株予約権 - 期首少数株主持分) / 期末発行済株式数
(自己株式を除く)

Book-value per share
= (ending book-value - beginning share warrant - beginning minority equity) / ending outstanding shares

1株あたりキャッシュフロー = (当期純利益 + 減価償却費) / 期末発行済株式数
(自己株式を除く)

Cash flow per share = (Net income + Depreciation and amortization) / ending outstanding shares

株価キャッシュフロー倍率(PCFR) = 期末株価 / 1株あたりキャッシュフロー

Per cash flow ratio (PCFR) = ending share price / Cash flow per share

連結株主資本等変動計算書 Consolidated statements of changes in net assets

(千円 / thousand yen)

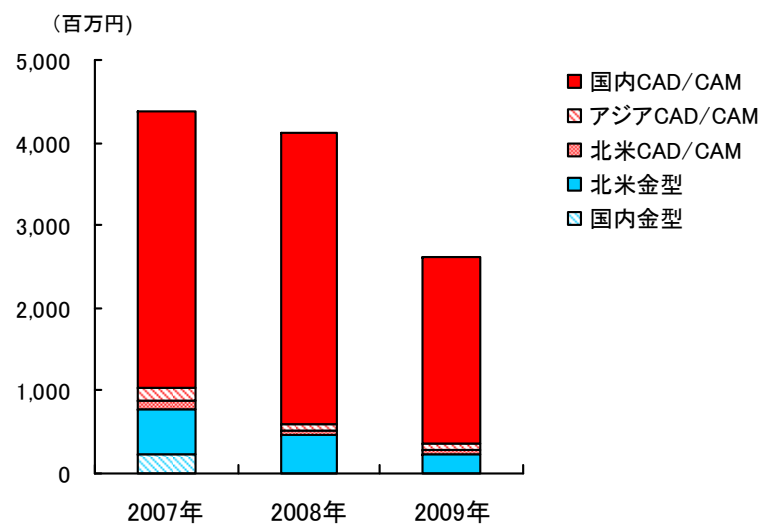
当連結会計年度(自2009年1月1日～至2009年12月31日) [Current period (From January 1, 2009 to December 31, 2009)]

	株主資本 Owners' equity					評価・換算差額等 Valuation and translation adjustments			少数株主 持分 Minority interests	純資産 合計 Total net assets
	資本金 Capital Stock	資本 剰余金 Additional paid-in capital	利益 剰余金 Retained earnings	自己 株式 Treasury stock	株主資本 合計 Total shareholders' equity	その他 有価証券 評価差額金 Unrealized gain on holding equity securities	為替換算 調整勘定 Foreign currency translation adjustments	評価・換算 差額等 合計 Total valuation and translation adjustments		
2008年12月31日残高 Balance at December 31, 2008	500,000	2,973,302	147,106	(166,184)	3,454,223	(3,823)	(17,430)	(21,254)	32,938	3,465,907
連結会計期間中の変動額 Changes of items during the period										
在外子会社の会計処理の 変更に伴う増減 Increase(decrease) by accounting change of foreign affiliate companies			(226)		(226)					(226)
欠損填補 Disposed Deficit		(712,152)	712,152		—					—
当期純損失 Net loss			(1,248,416)		(1,248,416)					(1,248,416)
自己株式の消却 Reissue of treasury stock		(36,956)		36,956	—					—
剰余金(その他 資本剰余金)の配当 Dividend of paid-in capital-treasury stock		(57,750)			(57,750)					(57,750)
株主資本以外の項目の連結 会計期間中の変動額(純額) Net changes of items other than shareholders' equity						1,600	4,432	6,032	(5,088)	943
連結会計期間中の 変動額合計 Total changes of items during the period	—	(806,860)	(536,489)	36,956	(1,306,393)	1,600	4,432	6,032	(5,088)	(1,305,449)
2009年12月31日残高 Balance at December 31, 2009	500,000	2,166,441	(389,383)	(129,277)	2,147,830	(2,223)	(12,988)	(15,222)	27,850	2,160,458

連結セグメント売上：会社所在地別 Consolidated basis segment sales performance (By location)

(千円 / thousand yen)

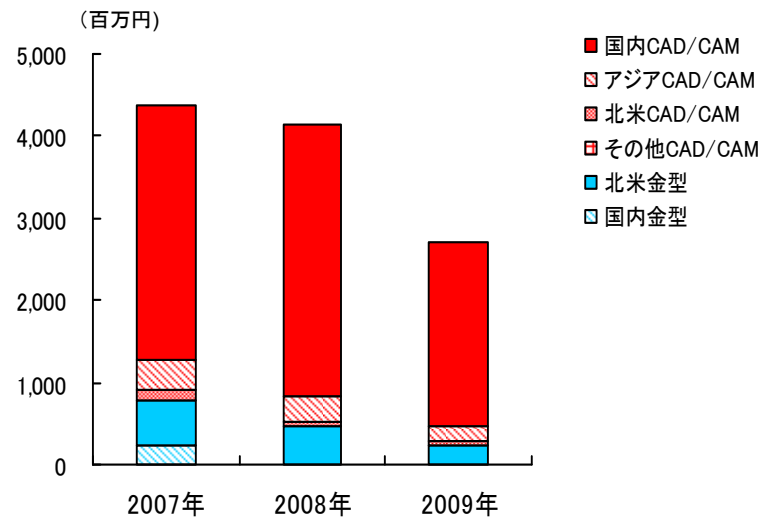
売上高 Sales	2007		2008		2009	
	実績 Sales performance	割合 Percentage	実績 Sales performance	割合 Percentage	実績 Sales performance	割合 Percentage
CAD/CAM製品 CAD/CAM products	3,601,444	82.3%	3,672,788	88.9%	2,258,844	90.8%
国内 Domestic	3,333,303	76.2%	3,530,371	85.4%	2,127,791	85.5%
北米 North America	113,549	2.3%	55,653	1.4%	59,600	2.4%
アジア Asia	154,591	3.5%	86,763	2.1%	71,452	2.9%
金型製造 Mold and die manufacturing	775,413	17.7%	459,699	11.1%	230,119	9.2%
国内 Domestic	223,216	5.1%				
北米 North America	552,197	12.6%	459,699	11.1%	230,119	9.2%
合計 Total sales	4,376,858		4,132,487		2,488,964	



連結セグメント売上：仕向地別 Consolidated basis segment sales performance (By the place of destination)

(千円 / thousand yen)

売上高 Sales	2007		2008		2009	
	実績 Sales performance	割合 Percentage	実績 Sales performance	割合 Percentage	実績 Sales performance	割合 Percentage
CAD/CAM製品 CAD/CAM products	3,601,444	82.3%	3,672,788	88.9%	2,258,844	90.8%
国内 Domestic	3,092,536	70.7%	3,285,886	79.5%	2,029,313	81.5%
北米 North America	120,719	2.8%	56,933	1.4%	60,764	2.4%
アジア Asia	377,982	8.6%	323,722	7.8%	167,717	6.7%
その他 Other	10,205	0.2%	6,246	0.2%	1,048	0.04%
金型製造 Mold and die manufacturing	775,413	17.7%	459,699	11.1%	230,119	9.3%
国内 Domestic	223,216	5.1%				
北米 North America	552,197	12.6%	459,699	11.1%	230,119	9.3%
合計 Total sales	4,376,858		4,132,487		2,488,964	



株式情報 Stock information

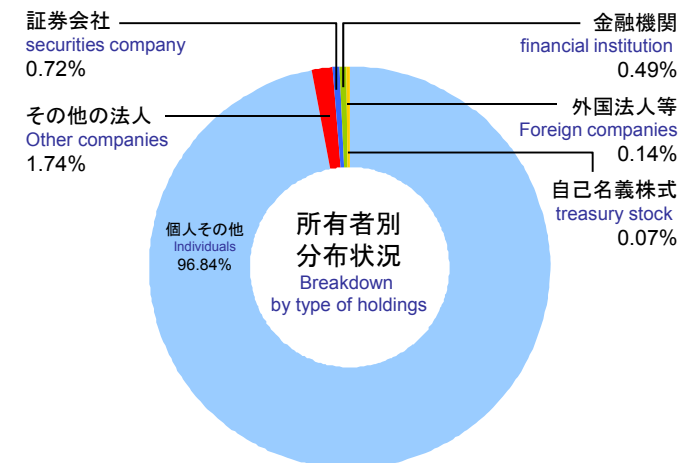
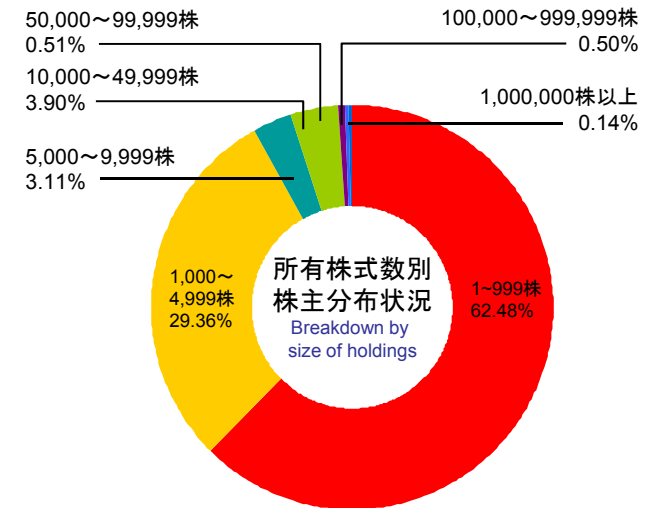
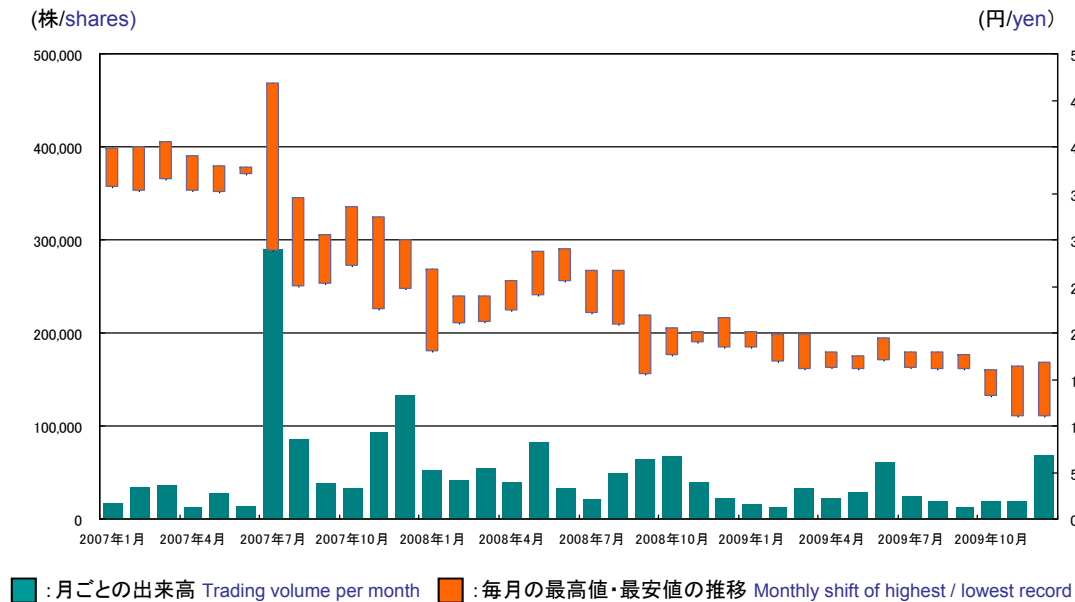
株主メモ (2009年12月31日現在) General information (As of December 31st, 2009)

決算期 Fiscal year-end	毎年12月31日 December 31
定時株主総会開催期 Month of annual shareholder's meeting	3月 March
配当金受領株主確定日 Ex-divided date	毎年12月31日 December 31
名義書換代理人 Transfer agent	住友信託銀行 / 〒540-8639 大阪市中央区北浜4-5-33 The Sumitomo Trust & Banking Co.,Ltd. / 4-5-33, Kitahama Chu-o ku, Osaka city, 540-8639, Osaka
名義書換取扱場所 Register	住友信託銀行 証券代行部 / 〒104-8476 東京都中央区八重洲2-3-1 The Sumitomo Trust & Banking Co.,Ltd. / Stock transfer agency department 2-3-1 Yaesu, Chuo-ku, 104-8476, Tokyo
株式総数 Authorized shares	48,000,000株
発行済株式総数 Shares issued and outstanding	11,982,579株
1単元の株式数 Number of unit stocks	100株
上場証券取引所 Securities exchange	ジャスダック証券取引所 (証券コード:6633) JASDAQ Securities Exchange, Inc (6633)
株主数 Number of shareholders	1,383名

大株主 (2009年12月31日現在) Principal shareholder (As of December 31st, 2009)

株主名 Name	当社株式への出資状況 Investment in Alpha Holdings, INC	
	所有株式数 Number of share	所有比率 Percentage of total equity
株式会社アーク ARRK CORPORATION	4,853,090	40.50%
株式会社エムワイ企画 M.Y.Planning, Co.Ltd,	1,622,190	13.54%
山口 修司 Shuji Yamaguchi	574,008	4.79%
日本生命保険相互会社 Nippon Life Insurance Company	459,740	3.84%
従業員持株会 Employee Holding Association	446,369	3.73%
株式会社ツール社 TOOL CORPORATION	360,600	3.01%
竹田 和平 Wahei Takeda	156,200	1.30%
柏木 雅浩 Masahiro Kashiwagi	144,000	1.20%
株式会社兼松ケージーケイ kanematsu KGK Corporation	99,800	0.83%
株式会社西日本シティ銀行 THE NISHI-NIPPON CITY BANK, LTD.	99,800	0.83%

株価の推移 (2009年12月31日現在) Transition of share price (As of December 31st, 2009)



会社概要 Company Profile

会社名 Company name	株式会社C&Gシステムズ C&G SYSTEMS INC.	
設立年月日 Founded	2007年7月 July 2007	
資本金 Capital	5億円 500 million yen	
従業員数 Consolidated number of employee	212名(2010年3月末現在) 212(March 31th, 2010)	
役員 Senior Management	代表取締役社長 山口 修司 President / Shuji Yamaguchi 取締役 塩田 聖一 Director / Seiichi Shiota 取締役 寺崎 和彦 Director / Kazuhiko Terasaki 取締役 伴野 裕之 Director / Hiroyuki Tomono 取締役 九鬼 祐一郎 Director / Yuichiro Kuki	常勤監査役 山田 英雄 Member, board of Auditor / Hideo Yamada 常勤監査役 佐藤 淳 Member, board of Auditor / Atsushi Sato 監査役 竺長 正 Auditor / Tadashi Jikunaga
取引銀行 Bank	三菱東京UFJ銀行 The Bank of Tokyo-Mitsubishi UFJ, Ltd. リソナ銀行 Resona Bank, Limited. 住友信託銀行 The Sumitomo Trust & Banking Co., Ltd.	西日本シティ銀行 THE NISHI-NIPPON CITY BANK, LTD. 佐賀銀行 THE BANK OF SAGA LTD.
関連会社 Affiliate Company	GRAPHIC PRODUCTS NORTH AMERICA INC. (CANADA) GRAPHIC PRODUCTS NORTH AMERICA INC. (USA) GRAPHIC PRODUCTS ASIA CO.,LTD. GP ASSISTING(THAILAND) CO.,LTD. Tritech International LLC.	
IRコンタクト先 Inquiries	管理統括部 IR室 Administration Department IR TEL 03-5793-8800 FAX 03-5793-5197 Email cgs_ir@cgsys.co.jp	