

# Fact Sheet

アルファホールディングス株式会社 (JASDAQ 6633)  
2009年第3四半期ファクトシート



※当社は2007年7月設立であるため、2007年中間期以前は旧上場会社の株式会社グラフィックプロダクツの連結財務諸表を掲載しております。

Alpha Holdings INC.

## ■ アルファホールディングス株式会社 プロフィール

当社は、コンピュータエンジニアリング株式会社(CE社)及び株式会社グラフィックプロダクツ(GP社)の共同持株会社として、2007年7月に設立、同時にJASDAQ市場に上場いたしました。

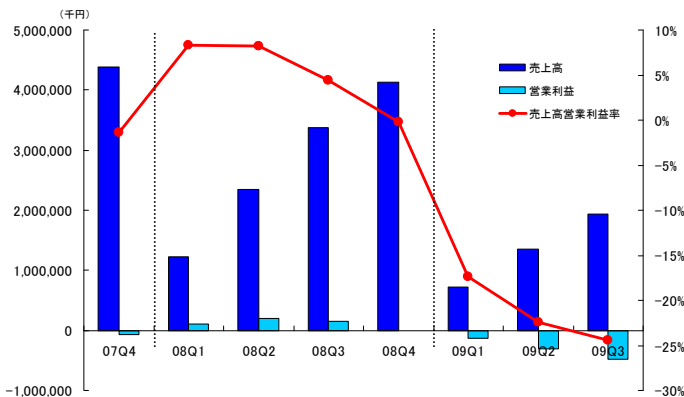
当社グループは金型用CAD/CAMソリューションをはじめとするデジタル製造支援技術を、主要市場である金型製造分野に提供する企業集団です。顧客企業から高精度、短納期、コスト低減、さらにグローバルビジネス対応といった高度な要求をされている金型メーカーに対し、アルファホールディングスでは、グループ企業間の相互補完によりデジタル製造支援技術を向上させ、顧客の抱える課題の解決に寄与しうる新たな付加価値を提供してまいります。また試作・部品加工分野への事業領域拡大、さらに海外展開を積極的に推進してまいります。

## ■ 2009年第3四半期主要財務データ

(単位:千円)

		2006	2007	2008	2009		
					Q1	Q2	Q3
P/L	売上高	3,906,028	4,376,858	4,132,487	722,476	1,349,056	1,933,911
	売上原価	1,388,494	1,551,915	1,232,827	204,217	403,512	575,809
	販管費	2,586,614	2,885,625	2,908,287	643,777	1,247,672	1,831,340
	営業利益	△69,080	△60,682	△8,627	△125,519	△302,128	△473,238
	営業外収益	170,417	144,366	113,933	26,803	58,791	89,862
	営業外費用	91,888	127,763	117,071	24,943	46,106	77,788
	経常利益	9,448	△44,079	△11,766	△123,659	△289,444	△461,163
	当期純利益	△60,449	△639,962	△503,901	△116,783	△263,986	△927,858
B/S	資産合計	5,802,754	6,801,798	5,668,906	5,827,417	5,668,906	4,888,792
	負債合計	1,775,799	2,595,925	2,202,999	2,529,143	2,202,999	2,405,944
	資本(純資産)合計	4,026,955	4,205,873	3,465,907	3,298,273	3,465,907	2,482,847

## ■ 四半期ごとの推移



## ■ トピックス

### CE社:金型電子カルテ「e-Karte」【CAD/CAM事業】

CE社は金型電子カルテ「e-Karte」の開発を進め、2009年10月にリリースした。プレス金型による量産製品のロット数および良品数、不良数、トライ数を蓄積し、問題が発生した金型のメンテナンス履歴をデータベース化。不良の原因、ミスの要因を予測し、製品歩留まりの向上を支援する。

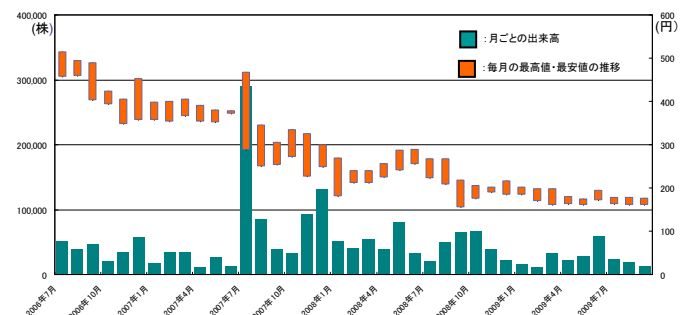
### GP社:「CAM-TOOL Version5 アップデート版」【CAD/CAM事業】

GP社は、今秋発売開始の「CAM-TOOL Version5 アップデート版」の開発を進めた。本アップデート版では国内主要7社の工具・ホルダ約12,000本分の形状データを工具データベースで利用可能とし、ユーザがサポートサイトから簡単にダウンロードできる環境を整えた。

## ■ 株式情報

2009年6月30日現在

事業年度の末日	毎年12月31日
株式総数	48,000,000株
発行済株式総数	11,982,579株
1単元の株式数	100株
株主数	1,391名
主要株主	株式会社アーク、株式会社エムワイ企画、山口修司、日本生命保険相互会社、αHD従業員持株会、株式会社トール社、竹田和平、柏木雅浩、株式会社西日本シティ銀行、株式会社兼松ケーজেーケイ



## 【IRに関するお問い合わせ】

アルファホールディングス株式会社 広報室 150-0013 東京都渋谷区恵比寿1-19-15 ウノサワ東急ビル1階  
TEL 03-5793-8800 E-mail: alpha-koho@alpha-holdings.co.jp URL: http://www.alpha-holdings.co.jp/