

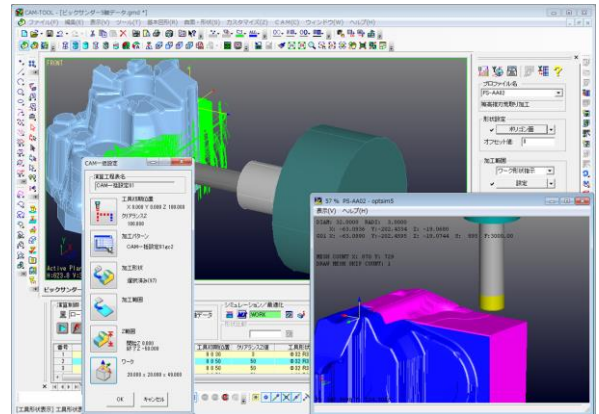
報道関係者 各位

2015年3月16日
株式会社 C&G システムズ

複合ラジラス工具による高精度・高効率荒取りを実現、 サーフェスによるソリッドライクな形状編集機能を開発!!

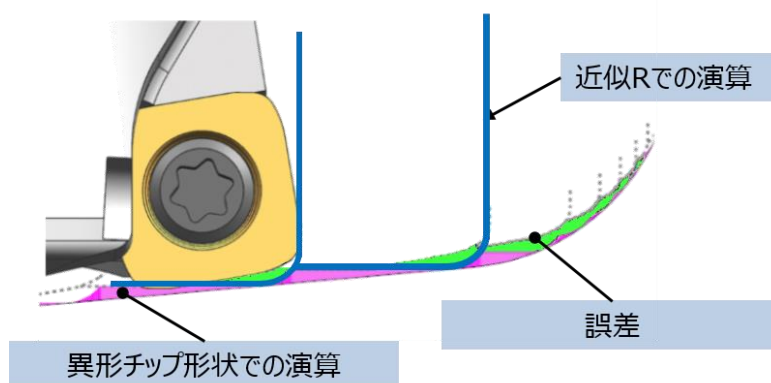
～ CAM-TOOL Version12.1 ～

株式会社 C&G システムズ（社長：塩田聖一）は、金型 5 軸加工マシニングセンター対応 CAM システム「CAM-TOOL（カムツール）」の最新バージョン「12.1」（本バージョン）を、2016年4月より発売します。



■ 複合ラジラス工具による高精度・高効率荒取りパスを生成

本バージョンでは、中大物加工など高送りカッターとして多用され、大、小Rを組み合わせた刃先形状で構成される「複合ラジラス工具」の異形チップ形状によるCAM演算を可能としました。従来の近似R形状による誤差（CAMでは認識できない仕上げ代以上の加工残りが発生）を無くし、均一な仕上げ代による高精度かつ高効率な荒取りパスの生成が可能となります。また、異形チップ形状は、ストック演算機能（荒取り工程における直前工程のストック形状を認識して、取り残った箇所にはパスを出力する機能）へも対応し、正確なストック形状を認識した効率的な加工を実現します。

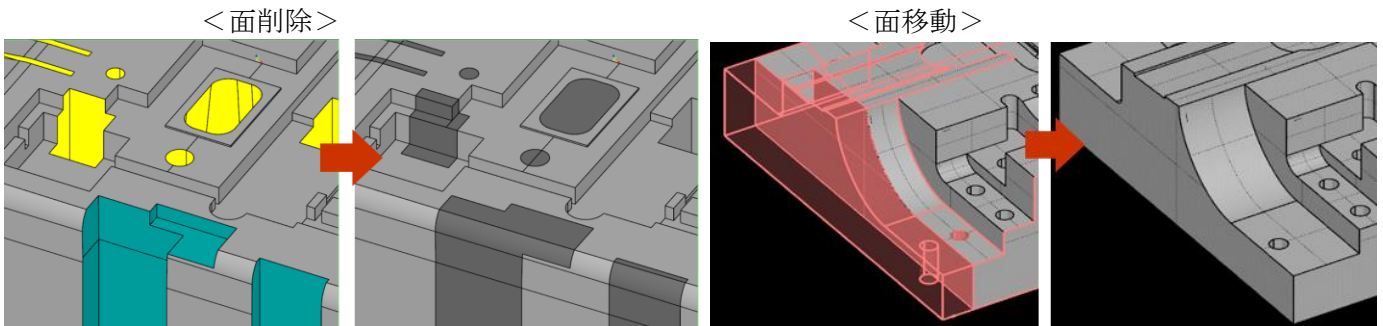


■ 約50項目の機能強化を実施

この他、本バージョンでは、同時5軸限定だった「基準面オフセット加工」の3軸搭載や工程作成における操作性向上、マシンシミュレーションロジック刷新による処理時間大幅短縮（最大90%削減）、Windows10への対応など、約50項目に及ぶ機能強化を図りました。

■ ソリッドライクな形状編集機能で金型用モデリングを大幅短縮

このたび、CAM-TOOLサーフェスマデラー上でソリッドのような形状編集を可能とする「サーフェスプラス」を開発し、本バージョンよりオプションリリースします。初版では、「面削除／面移動」機能を搭載、まるでソリッドモデラーのように、曲面を「削除」または「移動」した後の空間を自動的に「延長／トリム」でふさぐ事ができ、手間のかかる金型用モデリング作業の工数を大幅に短縮します。



※工数を削減するサーフェスならではの特徴

▶ ソリッド化が不要

一般的なソリッドモデリングの場合、IGES受け取り後、“ソリッド化”作業が必要になる事が多いですが、“ソリッド化”せずにサーフェス上で作業を行うことができます。一般のソリッドモデラーで問題となる「曲面間の隙間」がある場合に対しても、検出値（シェル公差）を設定する事で隙間修正せずに作業を進めることが可能です。

▶ 軽いハンドリングで操作が可能

検出した周囲曲面に対してのみ「延長／トリム」処理を行うため、軽快にモデリング作業を進めることができます。また、一般的なソリッドモデリングにおけるフィーチャー依存によるパフォーマンスへの影響とは無縁です。

▶ 手詰まりなく作業が継続できる

どうしても交線が求まらず延長／トリムが失敗となる場合であっても、その状態で作業が継続できます。失敗した曲面だけの修正で済むため、手詰まりすることなく作業が進められます。

■ 製品価格（税別、保守料別）

- ・ CAM-TOOL 3軸仕様 : ¥5,200,000 -
- ・ CAM-TOOL 同時5軸仕様 : ¥6,400,000 -
- ・ サーフェスプラス : ¥ 500,000 - ※モデラーオプション

■ 本リリースに関するお問合せ ■

株式会社 C&G システムズ 商品企画統括部
 東京都品川区東品川 2-2-24 天王洲セントラルタワー19F
 TEL 03-6864-0777 FAX 03-6864-0778 e-mail: cgs_pr@cgsys.co.jp
<http://www.cgsys.co.jp>