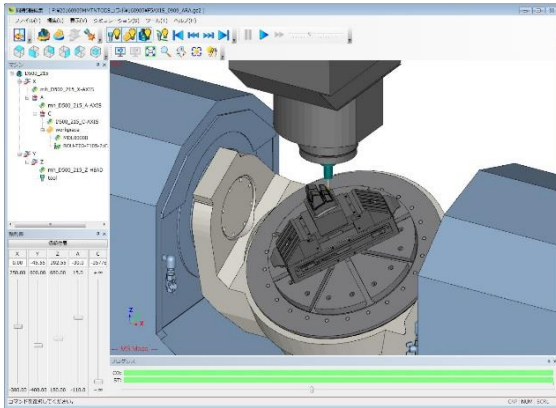


## コリジョンセーフガード インターフェース

CAM-TOOL V13.1 Option Module

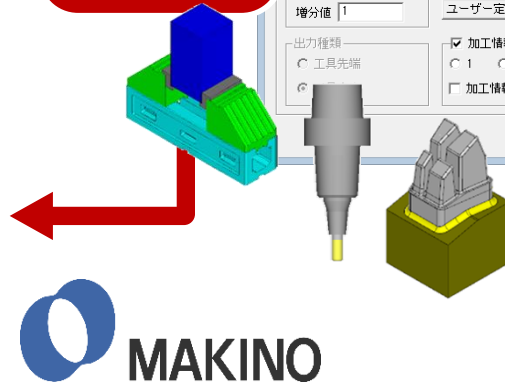
### シームレス環境で素早く コリジョンセーフガードファイルを生成 !!

「CAM-TOOL コリジョンセーフガード インターフェース」は、牧野フライス 制御装置 Professional6 の衝突監視・防止機能「コリジョンセーフガード」用 出力モジュールです。  
システム間の緊密な連携によりシームレスな操作環境を実現。  
CAM-TOOL上で、素早くコリジョンセーフガード用ファイルを生成します。



## CAM-TOOL

- NC
- 工具
- ストック
- 治具
- モデル

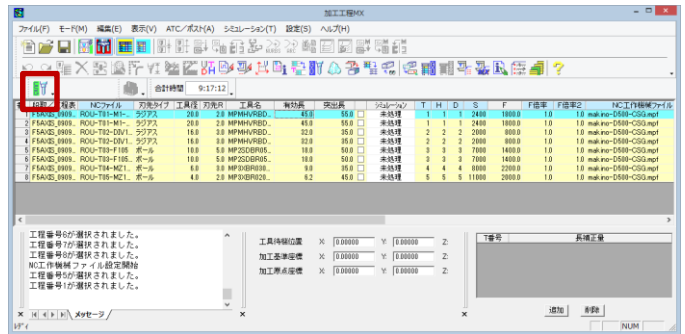


## 機能詳細

### ■ コリジョンセーフガード用ファイルの作成

「加工工程」上のアイコンから、コリジョンセーフガード用ファイルを作成します。

※加工工程に登録される最初の工程から、演算工程表のワーク、治具、製品形状をSTLデータとして生成

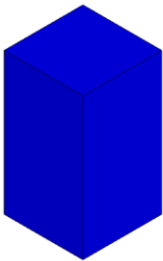


加工工程 ATCモード

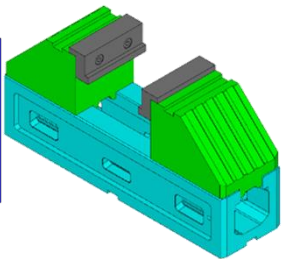
#### CSG出力情報

#### 内容

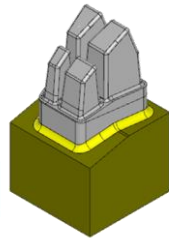
- プロジェクトファイル      コリジョンセーフガードダイアログより作成
- ストック                      演算工程表に登録された初期ワーク ⇒STL変換
- 治具                            ワークプロファイルで設定した形状 ⇒STL変換
- 製品形状                      演算工程表に登録された製品モデル ⇒STL変換
- 工具ライブラリー          演算工程表に登録した工具（工具DB）⇒tIs変換
- N C                              コリジョンセーフガード用ポストより作成



ストック



治具



製品形状



工具

NC



コリジョンセーフガードの設定



※コリジョンセーフガードの詳細については、株式会社牧野フライス製作所へお問い合わせください。